

«ЗАПРЕЩАЮЩИЕ ЗНАКИ»

Запрещающие знаки вводят или отменяют определенные ограничения в дорожном движении!

*Все запрещающие знаки мы разделим на три, на мой взгляд, основные группы.
Это Знаки не имеющие зоны действия, на Знаки у которых есть зона действия и на знаки Запрещающие движение только в одном из направлений*

ЗНАКИ, ЗАПРЕЩАЮЩИЕ ДВИЖЕНИЕ не имеющие зоны действия

Если знак запрещает движение всех или какого-нибудь одного вида т/с, то у такого знака нет и не может быть Зоны действия!

УСТАНОВЛИАЮТСЯ:

- Непосредственно в том месте, где вводится данное ограничение;



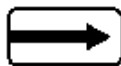
- Движение за знак запрещено.

- Заранее с табличкой 7.1.1 - «Расстояние до объекта»;



Движение будет запрещено через 300 метров.
В этом случае двигаться за знак можно ещё 300 метров.

- Если знак установлен перед перекрестком, то под ним устанавливается одна из табличек 7.3 – «Направление действия».



7.3.1

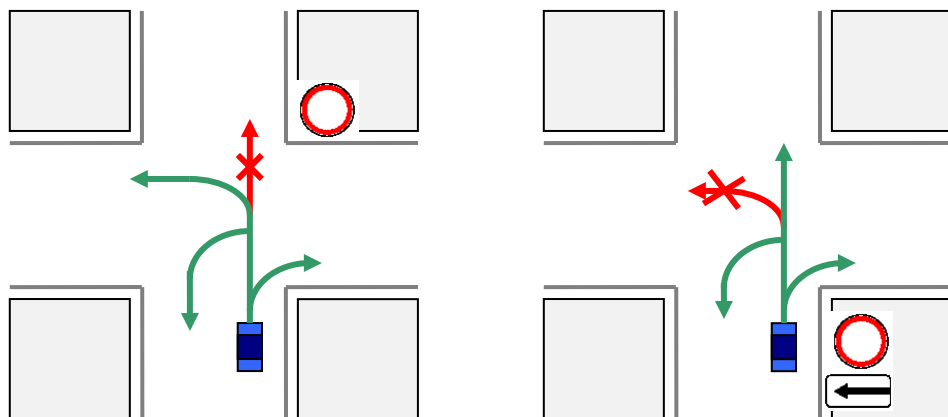


7.3.2



7.3.3

Табличка указывает, в каком направлении действует ограничение при движении на перекрестке:



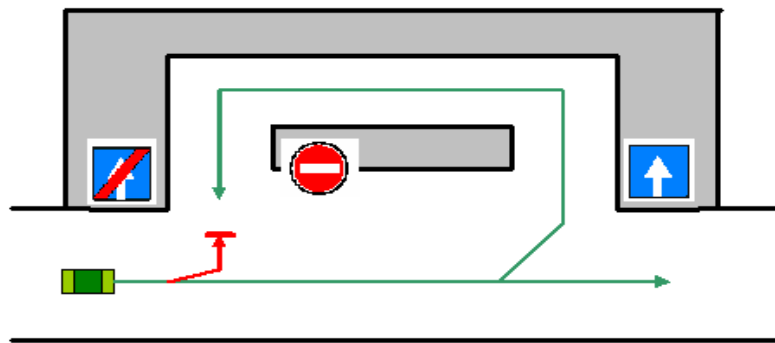
Некоторые запрещающие знаки имеют различные исключения. Многие из них нам необходимо знать, но есть и такие, которые к нам не имеют никакого отношения, например, Маршрутные т/с. Имея только категорию «В» управлять маршрутным транспортом нельзя! Поэтому в подобных случаях, для облегчения запоминания основной информации, мы будем говорить – «ДЛЯ НАС ИСКЛЮЧЕНИЙ НЕТ», это значит, что исключения есть, но к нам они не относятся.



3.1 – «Въезд запрещён»

- **Категорически запрещён въезд за знак.**
Для нас исключений нет!

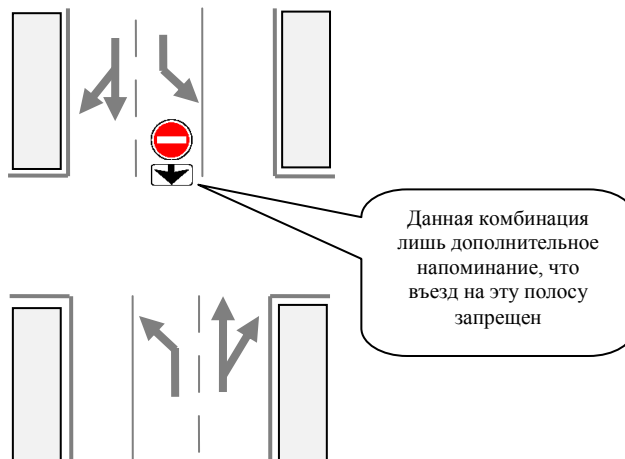
Подъехать к объекту за знаком можно с противоположной стороны или из любого бокового проезда.



- Знак может висеть над проезжей частью с табличкой 7.14 – «Полоса движения».



В этом случае въезд запрещен только на указанную полосу.





3.2 – «Движение запрещено»

- Запрещает движение всех т/с.

ДЕЙСТВИЕ ЗНАКА НЕ РАСПРОСТРАНЯЕТСЯ:

1. На «ИНВАЛИДОВ»:

- ✓ На т/с которыми управляют инвалиды I и II группы, а также III группы с нарушениями опорно-двигательного аппарата;
- ✓ На т/с которые перевозят таких инвалидов;

Инвалид должен находиться в т/с как водитель или как пассажир.
(Принадлежит инвалиду – ответ неверный)

На таком автомобиле устанавливается опознавательный знак «ИНВАЛИД».

В дальнейшем, когда в правилах мы будем говорить - «ИНВАЛИД» мы будем иметь в виду именно эту категорию участников дорожного движения.

Иногда это исключение будет звучать иначе – **Т/с на которых установлен опознавательный знак «ИНВАЛИД»**

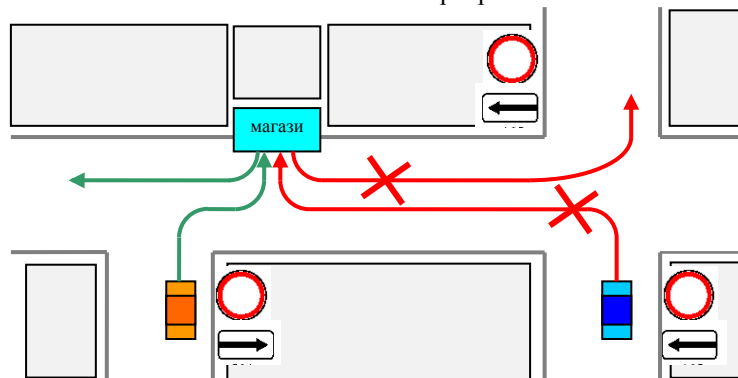
2. На «ОБСЛУЖИВАЮЩИЕ Т/С»:

- ✓ На т/с, которые обслуживают предприятия и организации находящиеся за знаком;
- ✓ На т/с, которые обслуживают граждан проживающим или работающим за знаком;
- ✓ На т/с, которые принадлежат гражданам, проживающим или работающим за знаком;

«ОБСЛУЖИВАЮЩИЕ Т/С» - Это наше внутреннее сокращение для подобных случаев.

В правилах и на экзамене подобная формулировка отсутствует и применяется полное описание подобных участников дорожного движения.

«ОБСЛУЖИВАЮЩИЕ Т/С» – Обязаны въезжать в обозначенную зону и покидать её только на ближайшем от места назначения перекрестке.



Оба автомобиля обслуживают магазин. В этом случае двигаться за знак можно, но только по самому короткому маршруту. Иначе это будет считаться нарушением ПДД!



3.3 – «Движение механических транспортных средств запрещено»

- Запрещает движение только механических т/с.

ДЕЙСТВИЕ ЗНАКА НЕ РАСПРОСТРАНЯЕТСЯ:

1. На «ИНВАЛИДОВ»
2. На «ОБСЛУЖИВАЮЩИЕ Т/С»

3.4 – «Движение грузовых автомобилей запрещено»



- Запрещает движение Грузовых автомобилей категории «С»

Грузовой категории «В» может двигаться Без ограничений!

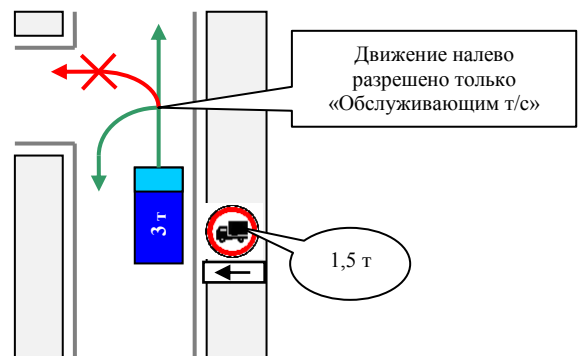
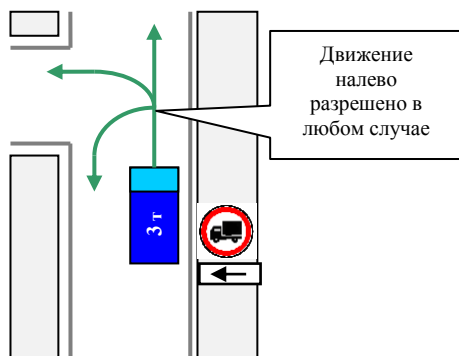
Когда действие знака или пункта правил не относится к Грузовым категории «В», а относится к грузовым автомобилям с технически допустимой общей массой более 3.5 т мы в нашем конспекте будем применять понятие «Грузовые категории «С».



- Запрещает движение Грузовых автомобилей с Фактической Массой большей, чем указано на знаке (если на знаке указана цифра);

ДЕЙСТВИЕ ОБОИХ ЗНАКОВ НЕ РАСПРОСТРАНЯЕТСЯ:

1. На «ОБСЛУЖИВАЮЩИЕ Т/С»
2. На Грузовые автомобили для перевозки пассажиров в кузове.





3.5 – «Движение мотоциклов запрещено»

- Запрещает движение на мотоциклах и мопедах.

ДЕЙСТВИЕ ЗНАКА НЕ РАСПРОСТРАНЯЕТСЯ - На «ОБСЛУЖИВАЮЩИЕ Т/С»



3.6 – «Движение тракторов запрещено»

- Запрещает движение Тракторов и Самоходных машин.

ДЕЙСТВИЕ ЗНАКА НЕ РАСПРОСТРАНЯЕТСЯ - На «ОБСЛУЖИВАЮЩИЕ Т/С»



3.7 – «Движение с прицепом запрещено»

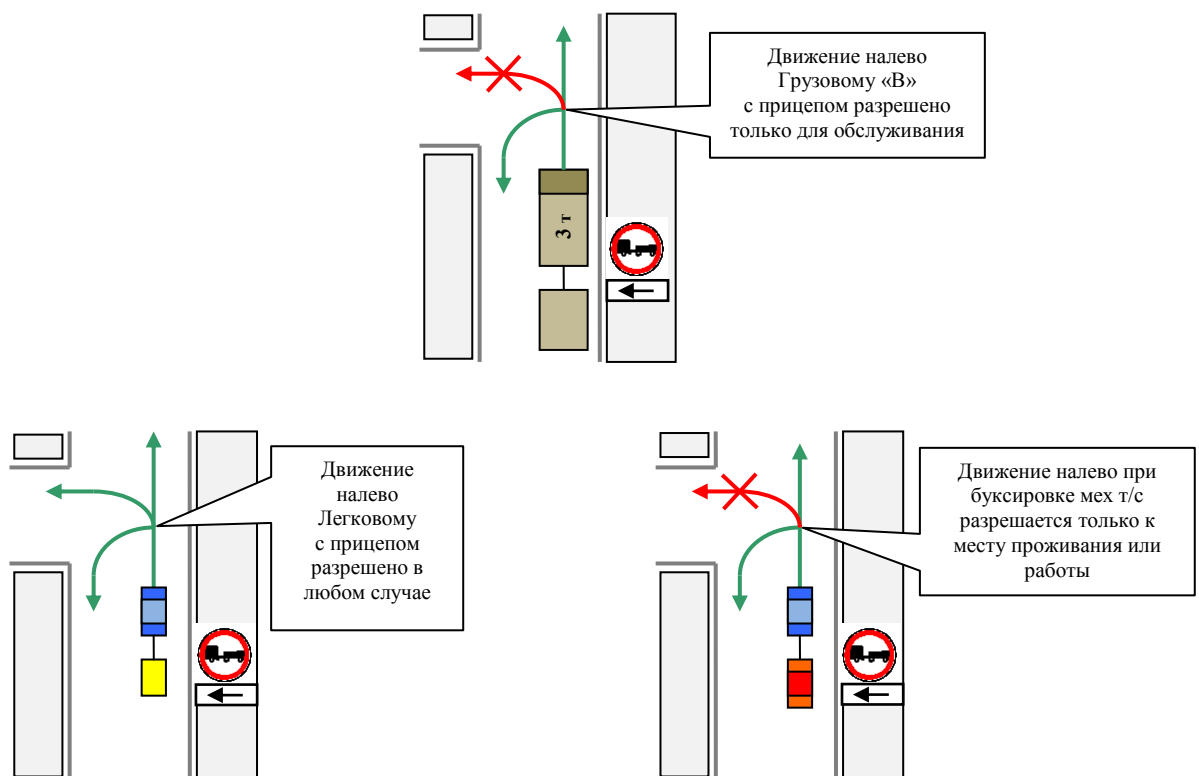
- Запрещает движение ЛЮБЫХ Грузовых автомобилей с Прицепом

Движение Легковых с прицепом - РАЗРЕШАЕТСЯ без ограничений!

- Запрещает любую Буксировку Механических Т/С

Относится даже к Легковым автомобилям, которые буксируют другие автомобили!

ДЕЙСТВИЕ ЗНАКА НЕ РАСПРОСТРАНЯЕТСЯ - На «ОБСЛУЖИВАЮЩИЕ Т/С»





3.8 – «Движение гужевых транспортных средств запрещено»

- Запрещает движение гужевого т/с, животных под седлом или выюком, а также прогон скота.

ДЕЙСТВИЕ ЗНАКА НЕ РАСПРОСТРАНЯЕТСЯ - На «ОБСЛУЖИВАЮЩИЕ Т/С»

На этом знаке, исключения в данной подгруппе Запрещающих знаков заканчиваются!



3.9 – «Движение велосипедов запрещено»

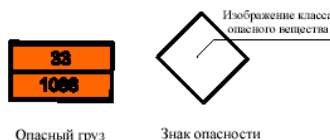
- Запрещает движение на велосипедах.

ИСКЛЮЧЕНИЙ НЕТ



3.32 – «Движение транспортных средств с опасными грузами запрещено»

- Запрещает движение только т/с на которых установлен опознавательный знак «Опасный груз»



ИСКЛЮЧЕНИЙ НЕТ



3.10 – «Движение пешеходов запрещено»

- Запрещает движение пешеходов по данной стороне дороги.

ИСКЛЮЧЕНИЙ НЕТ

Продолжить движение можно только, перейдя на другую сторону дороги.



3.11.1



3.11.2

3.11 – «Ограничение массы» - (На знаке указана фактическая масса.)



3.12.1



3.12.2

3.12 – «Ограничение нагрузки на ось»



3.13 – «Ограничение высоты»



3.14 – «Ограничение ширины»



3.15.1



3.15.2

3.15 – «Ограничение длины»

- Знаки 3.11 - 3.15 – Запрещают движение т/с, если их фактические размеры, масса или нагрузка на ось больше чем указано на знаке.

ИСКЛЮЧЕНИЙ НЕТ



3.17.1 – «Таможня»

- Запрещено движение без остановки у Таможни (у контрольно-пропускного пункта).

Продолжить движение можно только с разрешения работника таможни.



3. 17. 2 – «Опасность»

- Запрещено движение всех БЕЗ ИСКЛЮЧЕНИЯ т/с.

За знаком произошло ДТП, Авария, Стихийное бедствие и т.п.

Следующая подгруппа запрещающих знаков имеет зону действия.

Эти знаки никому не запрещают движение, а просто устанавливают определенные ограничения при дальнейшем движении за знак.

Учитывая то, что многие из них часто встречаются на дороге, мы должны не только знать, чего делать нельзя, но и очень хорошо понимать как долго будет действовать данное ограничение.

Для этого надо в первую очередь разобраться с таким понятием как ЗОНА ДЕЙСТВИЯ.

ЗНАКИ, НЕ ЗАПРЕЩАЮЩИЕ ДВИЖЕНИЕ имеющие зону действия

УСТАНОВЛИАЮТСЯ:

- Непосредственно в том месте, где вводится данное ограничение;



- Обгон за знаком запрещен.

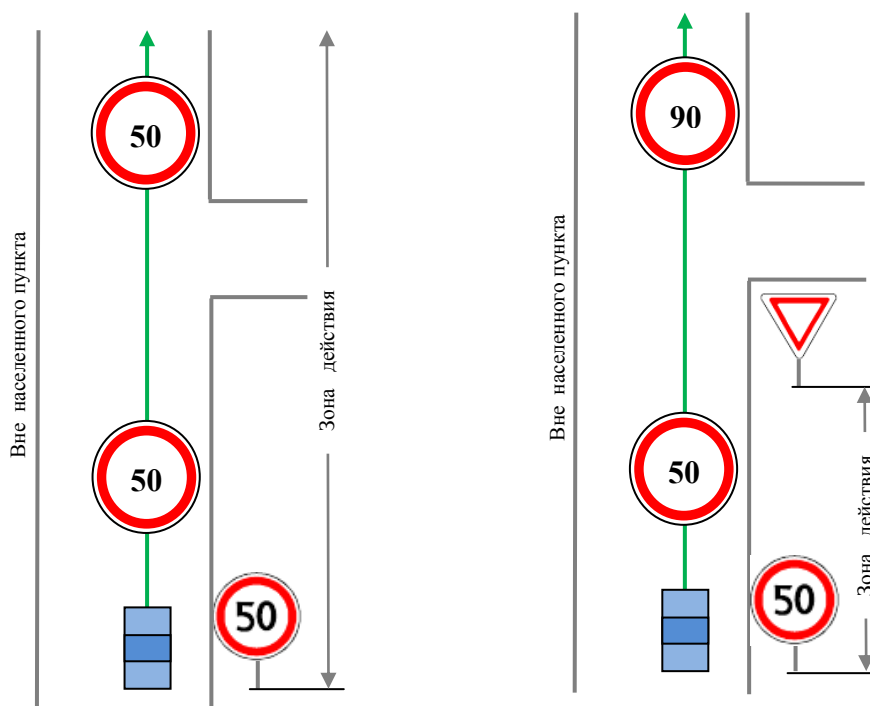
- Заранее с табличкой 7.1.1 - «Расстояние до объекта»;



Обгон будет запрещен через 300 метров.
В этом случае можно приступить к обгону, если мы успеем его закончить
на расстоянии менее 300 метров от знака!

ЗОНА ДЕЙСТВИЯ:

1. От места установки до ближайшего к нам **ОБОЗНАЧЕННОГО** перекрестка;



2. От места установки до соответствующего отменяющего знака.

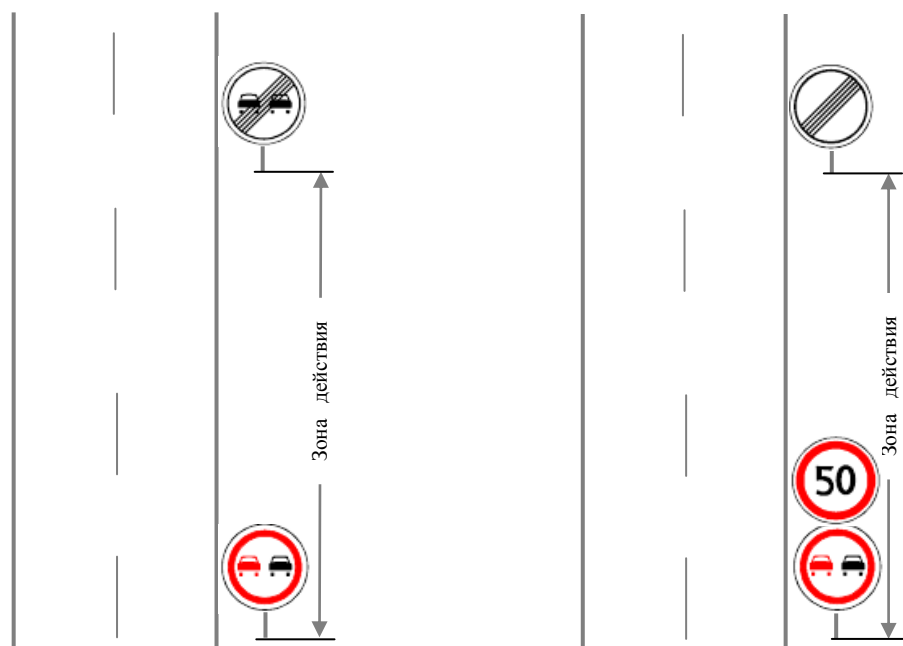
Так я называю знаки, отменяющие ограничения, введенные соответствующими им запрещающими знаками.



3. От места установки до знака «Конец зоны всех ограничений»



Данный знак способен отменить сразу несколько запретов введенных ранее Запрещающими знаками имеющими ЗОНУ ДЕЙСТВИЯ!

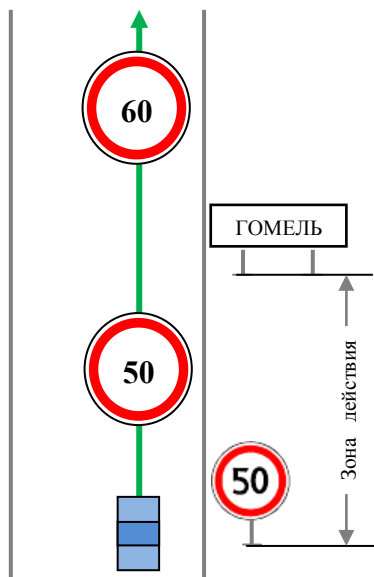


4. От места установки на расстоянии указанном на табличке 7.1.1 «Зона действия».



Обгон запрещен на протяжении 100 м от знака.
В этом случае можно будет преступить к обгону только через 100 м.

5. До начала или конца НАСЕЛЕННОГО ПУНКТА.



3.16 – «Ограничение минимальной дистанции».

Запрещает движение с дистанцией до впередиидущего меньшей чем указано на знаке.
Можно двигаться с указанной дистанцией или большей.

На экзамене зона действия именно этого знака связана со знаком -

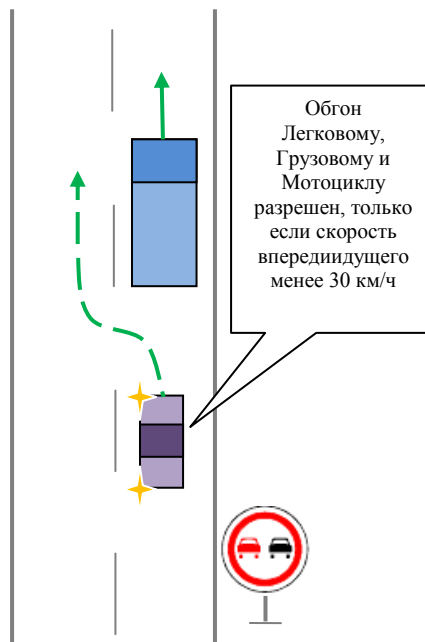


3.20 – «Обгон запрещен»

Знак действует на ВСЕ категории т/с.

Следовательно, запрещает обгон для всех, но учитывая специфику экзаменационных вопросов, мы не станем говорить, что обгонять нельзя. В основном вопросы построены на исключениях из правил. Поэтому необходимо знать:

Знак РАЗРЕШАЕТ обгон одиночного т/с, скорость которого менее 30 км/ч.

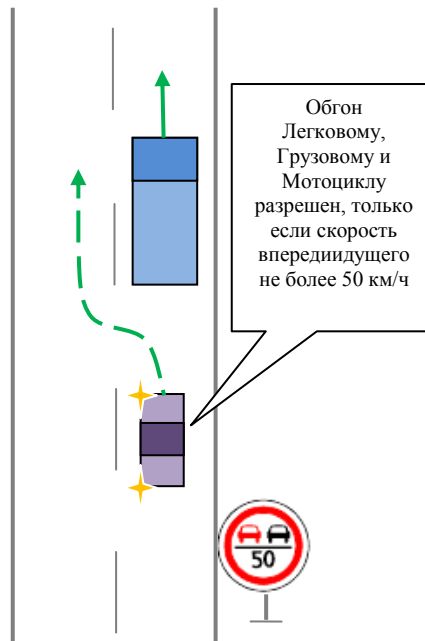


3.20.3 – «Обгон запрещен»

Запрещает обгон т/с скорость которых больше чем указано на знаке.

Данный знак тоже относится ко всем т/с, но в отличие от предыдущего, позволяет обгонять т/с движущиеся с более высокими скоростями.

Следует также понимать чья скорость указана на знаке – это скорость обгоняемого, то есть скорость впереди идущего. (или просто скорость «черного» автомобиля).

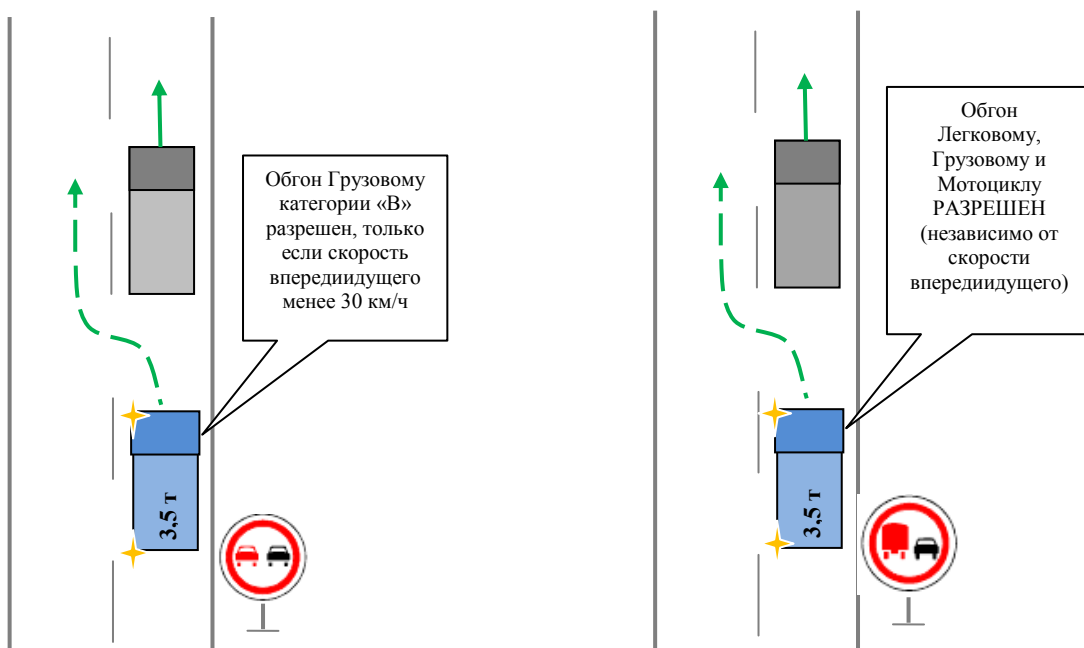


3.22 – «Обгон грузовым автомобилям запрещен».

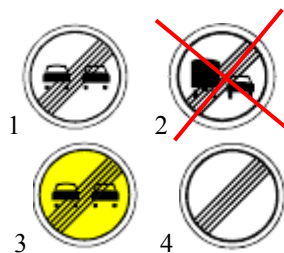
НЕ запрещает обгон т/с относящимся к категориям «А» и «В».

Поскольку знак запрещает обгон только грузовым категории «С» (более 3,5 т) то нашему грузовику и конечно же легковому и мотоциклу обгонять можно без ограничений.

При решении билетов лучше смотреть на знак, а не на то кто обгоняет. Ведь кто обгоняет, данном случае, не имеет никакого значения.



Знаки, отменяющие запрещение обгона для грузовых автомобилей не более 3,5 т (категории «В»):



Правильный ответ 1, 3, 4 – так как знак под номером два относится к знаку ничего нам не запрещающему.



3.24 – «Ограничение максимальной скорости»

Запрещает двигаться со скоростью большей, чем указано на знаке.

Знак может быть установлен с табличкой 7.16 – «Влажное покрытие»:



Запрещается двигаться быстрее, если покрытие дороги влажное.
(во время дождя, в конце дождя и т.д.)



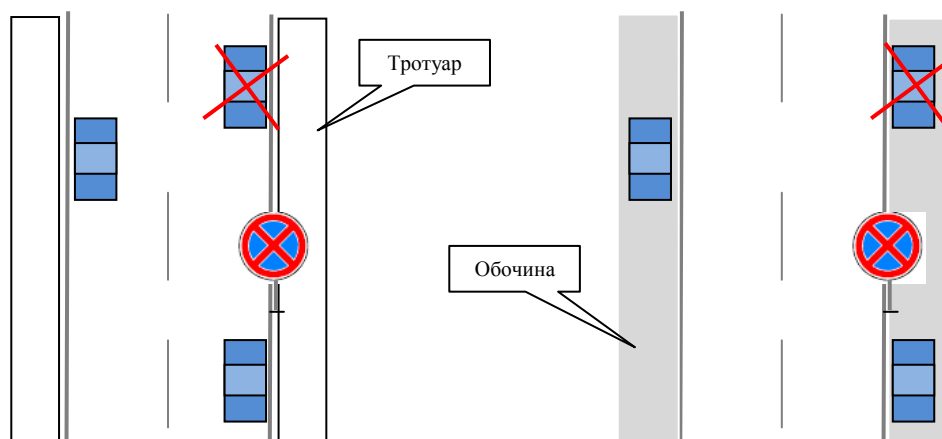
3.26 – «Подача звукового сигнала запрещена»

Разрешается подавать сигнал только для предотвращения ДТП.

Знаки, запрещающие остановку или стоянку:

Знаки, запрещающие остановку или стоянку, тоже относятся к запрещающим знакам, имеющим зону действия, но у них есть свои особенности. Поэтому мы разберем их несколько отдельно от остальных знаков.

1. Эти знаки устанавливаются непосредственно в том месте, где вводится ограничение;
2. Знаки действуют только на ту сторону дороги, где установлены (включая обочину).



Зона действия:

1. До ближайшего обозначенного перекрестка;

2. До знака 3.31 «Конец зоны всех ограничений»

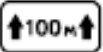



3. До знака 5.15 «Место стоянки»







В зоне остановочных пунктов Маршрутных т/с – знаки продолжают действовать!

4. Эти знаки могут устанавливаться с табличками 7.2 «Зона действия»:



7.2.1  - Указывает зону действия знаков 

7.2.2  - Указывает зону действия знаков 

7.2.3  - Определяет зону действия знаков
Указывает, что зона действия данным месте заканчивается! 

7.2.4  - НЕ определяет зону действия.
Напоминает, что мы все еще находимся в зоне действия знаков 

7.2.5

7.2.6  - Указывает НАПРАВЛЕНИЕ и ЗОНУ действия знаков 
Устанавливается если остановка или стоянка запрещены Справа или Слева от знака.

5. Данные знаки могут устанавливаться и с другими табличками, например 7.20 «Эвакуатор»:



Возможна эвакуация т/с или блокировка колеса при отсутствии водителя в транспортном средстве или рядом с т/с.



- 3.27 «Остановка запрещена»

Запрещает остановку и стоянку т/с.

ДЛЯ НАС ИСКЛЮЧЕНИЙ НЕТ.

Если в зоне действия знака находится остановочный пункт Маршрутного т/с, то в данном месте может останавливаться маршрутный транспорт.

Для нас запрещена даже кратковременная остановка для посадки (высадки) пассажиров!

Знак может быть установлен с табличкой 7.18 «Кроме инвалидов»



Только в этом случае разрешена остановка «ИНВАЛИДАМ»
т/с с опознавательным знаком «Инвалид»



- 3.28 «Стоянка запрещена»

Запрещает только стоянку.

Остановиться можно.

Остановка может длиться даже более 5 минут, если это будет связано с посадкой (высадкой) или загрузкой (разгрузкой) т/с.

ДЕЙСТВИЕ ЗНАКА НЕ РАСПРОСТРАНЯЕТСЯ:

1. На «ИНВАЛИДОВ»
2. На такси с ВКЛЮЧЕННЫМ таксометром.



- 3.29 «Стоянка запрещена по нечетным числам месяца»



- 3.30 «Стоянка запрещена по четным числам месяца»

Запрещают стоянку только в указанные числа месяца.

Остановиться можно.

Остановка может длиться даже более 5 минут, если это будет связано с посадкой (высадкой) или загрузкой (разгрузкой) т/с.

При одновременной установке знаков на противоположных сторонах дороги, т/с должны быть переставлены с одной её стороны на другую в период 19⁰⁰ до 24⁰⁰.

Надо знать, что чаще всего знаки устанавливаются по отдельности, поэтому их запрет действует круглые сутки! (с 00⁰⁰ до 24⁰⁰)

ДЕЙСТВИЕ ЗНАКА НЕ РАСПРОСТРАНЯЕТСЯ:

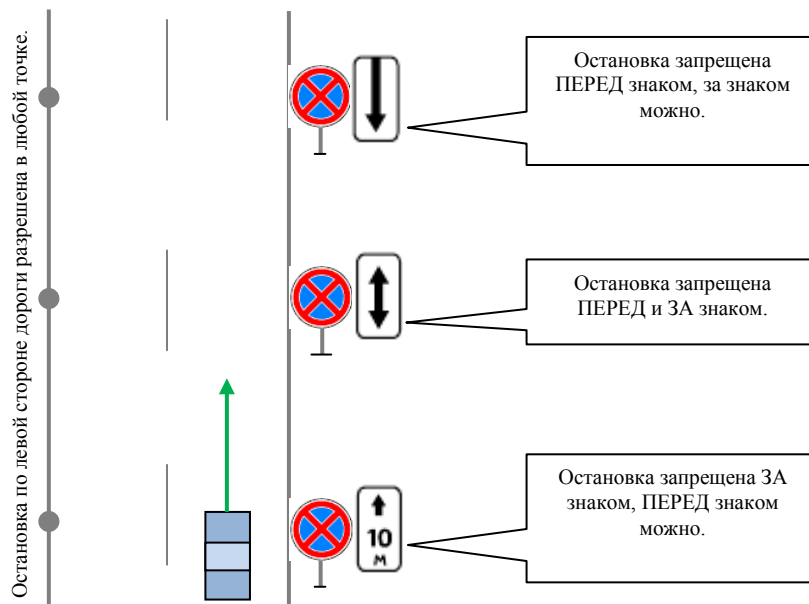
1. На «ИНВАЛИДОВ»
2. На такси с ВКЛЮЧЕННЫМ таксометром.

Знаки, запрещающие стоянку по нечетным (чётным) числам месяца:

Чаще всего при ответе на подобный вопрос допускается ошибка, потому что указывается только один конкретный знак. Это не верно ибо спрашивают нас не про название знака а про запрет связанный со стоянкой в указанные числа месяца, а значит надо указать и другие знаки которые тоже запрещают стоянку в любом случае (в том числе и по нечетным (четным) числам):



Разберем ещё раз особенности зоны действия знаков 3.27 – 3.30, но уже вместе с табличками 7.2



Памятка:

| | | |
|------------------------|-----------------------|-----------------------|
| | | |
| ИНВАЛИДАМ ЗАПРЕЩАЕТСЯ! | ИНВАЛИДАМ РАЗРЕШАЕТСЯ | ИНВАЛИДАМ РАЗРЕШАЕТСЯ |



- 3.31 «Конец зоны всех ограничений»

Сокращает зону действия знаков. (Отменяет требования запрещающих знаков, имевших зону действия):



Знаки, запрещающие движение только в одном из направлений:

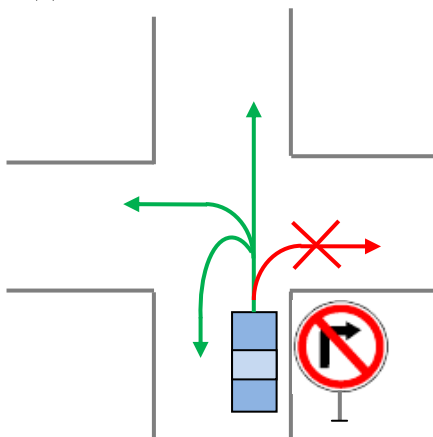
Действуют на весь перекресток, а при наличии разделительной полосы, только на ближайшее к нам пересечение проезжих частей!



- 3.18.1 «Поворот направо запрещен»

Запрещает двигаться только направо.

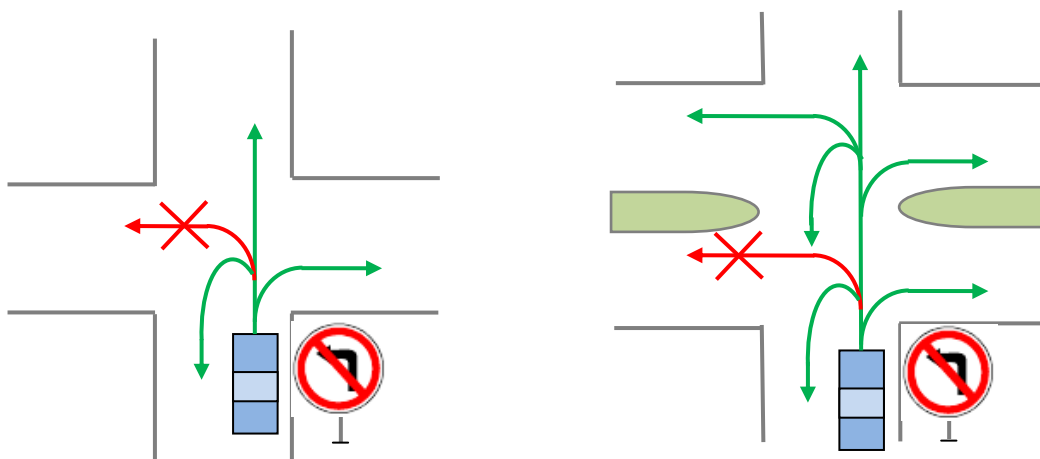
ДЛЯ НАС ИСКЛЮЧЕНИЙ НЕТ!



3.18.2 «Поворот налево запрещен»

Запрещает двигаться только налево. Разворот РАЗРЕШЕН!

ДЛЯ НАС ИСКЛЮЧЕНИЙ НЕТ!



- 3.19 «Разворот запрещен»

Запрещает только разворот. Движение налево разрешено.

ДЛЯ НАС ИСКЛЮЧЕНИЙ НЕТ!